

भूमिहीन दलित, भूमिहीन सुकुम्बासी र अब्यवस्थित बसोबासीको
बिबरण र तथ्याङ्क संकलन कार्ययोजना कार्यान्वयन
प्रगति प्रतिवेदन



प्रस्तुत गर्ने

भूमि सम्बन्धी समस्या समाधान अयोग ईकाइ कार्यालय
मनहरी गाउँपालिका, रजैया, मकवानपुर

!= kl/ro

मनहरी गाँउपालिकामा भूमिहीन दलित, भूमिहीन सुकुम्बासी तथा अव्यवस्थित बसोवासीको समस्या एक प्रमुख समस्याको रूपमा रहेको छ । राष्ट्रिय स्तरकै समस्याको रूपमा रहेको यो समस्या दीर्घकालीन रूपमा समाधान गर्ने उद्देश्यले नेपाल सरकारबाट गठीत उच्च स्तरीय भूमि सम्बन्धि समस्या समाधान आयोगले कार्य प्रारम्भ गरे सँगै गत आ.ब. ०७७/०७८ मा यस गाँउकार्यपालिकाले यो समस्या समाधानको लागि प्राथमिकतामा राखेर कार्य गर्ने निर्णय गरेको थियो । समस्या समाधानको लागी कानुनी व्यवस्था गर्न आयोगबाट “भूमिहीन दलित, भूमिहीन सुकुम्बासी र अव्यवस्थित बसोबासीको स्थानिय तहबाट लगत संकलन सम्बन्धि कार्यविधि-२०७७” मुताबिक तोकिएका कार्यहरु योजना बनाई कार्यान्वयन गर्ने सिलसिलामा भूमि व्यवस्थापन शाखाबाट सम्पादन भए गरेका कामहरु समेटेर यो प्रतिवेदन तयार गरिएको छ ।

@ = k[lta]bgsf] p4]Zo

- (क) मनहरी गाउँपालिका क्षेत्रको स्थानीय अनौपचारिक तथा अव्यवस्थित भू-सम्बन्धको बस्तुस्थिति र परिवेशको जानकारी गर्ने ।
- (ख) मनहरी गाउँपालिका क्षेत्रको भूमिहीन दलित, भूमिहीन सुकुम्बासी र अव्यवस्थित बसोबासीको संकलित तथ्याङ्क बारेमा जानकारी दिने ।
- (ग) मनहरी गाउँपालिका क्षेत्रको आबाद कमोद गरेको ऐलानी, अन्य ऐलानी/पति/सरकारी, नदी उकास बन क्षेत्रका जग्गा नापी गर्ने कार्यको बारेमा हालसम्मको प्रगती जानकारी गराउने ।
- (घ) भूमि सम्बन्धि समस्या समाधानकालागी यस गाउँपालिकाको प्रयत्नहरु र सम्भाव्य समस्याहरुको बारेमा जानकारी गराउने ।

#= o; O{sfOsf] :yfkkgf kZrft sfo{lalwdf pNn]lvt p4]Zox? k|fKtLsf] nfuL ckgfO{Psf k|lqmfxf? M ldlit @)&& ;fn kf}if @% ut]sf lbg æe"ldxLg blnt, e"ldxLg ;'s'Daf;L / cJoal:yt af;]af;Lsf] laa/0f / tYof^as ;+sng O{sfOÆ :yfkkgf ul/ O{sfO k|d'v ;xLt cGo sd{rf/Lsf] Joa:yf ul/ tkzLnsf sfo{ ;Dkfbg cuf8L a9fO{Psf] lyof] .

- (क) अनौपचारि तथा अव्यवस्थित भू-सम्बन्धि बस्तुस्थिति र परिवेश आंकलनकोलागी कार्यविधिले तोकेको अनुसुची-२ को ढांचामा अध्ययन गरि प्रतिवेदन तयार गर्न परामर्शदाता नियुक्त गर्ने ।
- (ख) आयोगबाट कार्यविधिको अनुसुची-५ बमोजिम सुचना प्रकाशन भएपछि तथ्याडक संकलनकोलागी अनुसुची-३ र ४ बमोजिमका फारम लिई अनुसुची-२ बमोजिमका स्थानमा खटीई जान तथ्याडक संकलकहरुको नियुक्ति गर्ने ।
- (ग) नियुक्त तथ्याडक संकलकले सहजीकरण गर्ने गरि सम्बन्धित भूमिहीन दलित, भूमिहीन सुकुम्बासी र अव्यवस्थित बसोबासीको निवेदन सहीतको फारम भर्न आवश्यक कागजपत्र छुपाई गरि उपलब्ध गराउने ।

- (घ) तथ्याडक संकलनको पूर्व तयारी स्वरुप सम्बन्धित सुकुम्बासी र अव्यवस्थित बसोबासीले थाहा पाउने गरि आवश्यक कागजात तयारी गरी राख्न अनुरोध सहीतको अन्य अत्यावश्यक विषय बस्तुकोबारेमा जानकारी हुने गरि प्रचार प्रसार गर्ने ।
- (ङ) संकलित तथ्याड सहीतको निवेदनहरु वडा कार्यालयबाट दर्ता भई ईकाईमा प्राप्त भएपछि नियम ४१ ख को उपनियम (४) बमोजिम विवरण तयार गर्न कम्प्युटर प्रणालीमा प्रविष्टी गर्ने कार्यकोलागी आयोले तोकेको संख्यामा लगत प्रविष्टि कर्ता नियुक्त गर्ने । निजहरुबाट प्रविष्टि भएको विवरण अनुसुची-७ (क) र ७ (ख) को ढांचामा वडा स्तरीय प्रतिवेदन बनाई आवश्यक जांचबुझकोलागी सम्बन्धित वडामा पठाउने ।
- (च) आयोगबाट प्राप्त कार्यविधिबमोजिम सर्वेक्षक,अमिन लगायत नापी प्राविधिक कर्मचारीको नियुक्ति र व्यवस्थापन गर्ने । कार्यविधिमा तोकिएका ढांचा र प्राविधिक प्रकृया बमोजिम निवेदक सुकुम्बासि र अव्यवस्थित बसोबासीको जग्गा नापजांच गर्न टोली परिचालन गर्ने,टोलीकोलागी आवश्यक भूउपग्रह चित्रको प्रिन्ट,आवश्यक अन्य उपकरण तथा बन्दोबस्तीका सामान व्यवस्थापन गर्ने । नापी सहयोगीको रुपमा कर्मचारी व्यवस्थापन गर्ने ।

- (छ) वडाबाट आवश्यक जांचबुझ गरि वडा अध्यक्ष सहीत बहुमतको समितिबाट निर्णय भई आएको वडागत बिबरण(प्रतिवेदन)माथि थप जांचबुझकोलागी १५ दिने सुचना प्रकाशन गरि अन्तिम टुङ्गा लगाईएका निवेदनका सूचीलाई आवश्यक प्रमाणीकरण सहीत आयोगले तोकेको समय सिमा भित्र ऐन बमोजिम जग्गा उपलब्ध गराउन जिल्ला समितिमा पठाईने छ ।
- (ज) दफा ३ बमोजिमको स्थानिय सहजीकरण समिती तथा वडा सहजीकरण समितिको बैठक व्यवस्थापन गरि आवश्यकता बमोजिमका बिषयहरुमा निर्णय गर्ने/गराउने । समग्र कार्यको सचेतना मुलक सामाजिक क्रियाकलाप सम्पादन गर्न सामाजिक परिचालकको नियुक्ति परिचालन गर्ने । अन्य शाखा,फांट,कर्मचारी तथा पदाधिकारी संग समन्वय स्थापना गर्ने ।

\$= e"ldxLg blnt, e"ldxLg ;'s'Daf;L tyf cJoal:yt a;f]af;Lsf] tYof^as ;+sng ug{} o; kl/of]hgfsf] ;Dkflbt sfd / ah]6 vr{

२०७७ माघ ९ गते आयोगबाट प्रकाशित ३५ दिने सुचना पश्चात भूमि व्यवस्थापन शाखाबाट सम्पादित कार्यक्रम क्रियाकलाप लक्ष प्रगती विवरणः

तपशिलः

क्र.स.	प्रस्ताव गरिएका मुख्य क्रियाकलापहरु	परिमाण पटक/थान/गो टा/जना/सीट/ कक्ष/दिन आदी	लक्षित कार्यको समयावधि तथा संख्या	कार्य प्रगती	बिनियोजित रकम	खर्च रकम	खर्च प्रतिशत
१	पूर्व तयारी						
१.१	भूमिहीन दलित,भूमिहीन सुकम्बासी र अव्यवस्थित बसोबासीको विवरण र तथ्याडक संकलन ईकाइको स्थापना	१ कक्ष	१ शाखा	१ शाखा	-	-	-
१.२	अनौपचारिक तथा अव्यवस्थित भू-सम्बन्धि वस्तुस्थिति र परिवेश आंकलनकालागी परामर्शदाता नियुक्त गर्ने र प्रोफाईल प्रतिवेदन प्राप्त गर्ने	१ पटक	२०७७ माघ मशान्त सम्म	नगरिएको	५०००००।००	-	०

क्र.स.	प्रस्ताव गरिएका मुख्य क्रियाकलापहरु	परिमाण पटक/थान/गोटा /जना/सीट/कक्ष /दिन आदी	लक्षित कार्यको समयावधि तथा संख्या	कार्य प्रगती	बिनियोजित रकम	खर्च रकम	खर्च प्रतिशत
१.३	अमिन, तथ्याडक संकलक, सर्वेक्षक, डाटा प्रबिष्टिकर्ता, समाजिक परिचालक, नापी सहयोगी लगायत आवश्यक जनशक्तिको प्राप्ती, नियुक्ति र व्यवस्थापन	कार्यविधिको दफा ४ उपदफा (१) को अनुसुची-१ बमोजिम	२०७७ माघ १ देखि २०७८ अषाढ मशान्त सम्म निरन्तर	२ जना सर्वेक्षक, ६ जना अमिन, ३ जना लगत प्रबिष्टिकर्ता, ४० जना तथ्याडक संकलक, ९ जना सामाजिक परिचालक र ४ जना फिल्ड सहायक	करार सेवा शुल्कबाट व्यहोर्ने	२०५०७९९१००	???
१.४	अनुसुची-३ र ४ तथा अन्य आवश्यक फारम एबम ब्रोसर लगायत कागजात छपाई	आवश्यक मात्रामा	२०७७ माघ पहिलो साता	छपाई भइ आएको	१५००००१००	३९४०२७१००	२०९.३५
१.५	स्थानिय एफ.एम. तथा पत्र पत्रिकामा लगायत विधुतिय माध्यमबाट सुचना तथा प्रचार प्रसार सामग्री प्रकाशन,	बजेटले खामे सम्मको अबधि र संख्या	२०७७ माघ दोश्रो साता देखि	स्थानिय मनहरी एफ.एम. र रेडियो मकवानपुर तथा अटोमा मार्किड एबम पम्प्लेट छपाई गरी बितरण	५००००१००	७२४००१००	१४४.८

क्र.स.	प्रस्ताव गरिएका मुख्य क्रियाकलापहरु	परिमाण पटक/थान/गोटा /जना/सीट/कक्ष /दिन आदी	लक्षित कार्यको समयावधि तथा संख्या	कार्य प्रगती	बिनियोजित रकम	खर्च रकम	खर्च प्रतिशत
१.६	कार्यविधिको दफा ३ को उपदफा १ र २ बमोजिमका समिति पदाधिकारीलाई एक दिवसिय अभिमुखिकरण गोष्ठी	१ दिन	२०७७ माघ दोश्रो साता	२०७७ माघ १९ गते सम्पन्न भएको	५००००१००	८३३०५१००	१६६.६९
१.७	सर्वेक्षक, अमिन, तथ्याडक संकलक, तथ्याडक प्रविष्टिकर्ता, समाजिक परिचालक, नापी सहयोगी लगायत कर्मचारीको लागी तालिम कार्यक्रम	५ दिने	२०७७ माघ तेश्रो साता	२०७७ फाल्गुण ९ देखि १६ सम्म बकैया, मकवानपुर गढी र मनहरीको नापी प्राविधिकलाई मात्र ७ दिन संयुक्त रुपमा हेटौंडामा सम्पन्न भएको	३५००००१००	९७५००१००	२७.८५
१.८	भुउपग्रह चित्र खरिद	२५० बर्गमीटर	२०७७ माघको दोश्रो साता	भू उपग्रह चित्र खरीद नभएकोः-टोटल स्टेशन मेशिन २ थान खरीद प्रकृत्यामा रहेको भुक्तानी हुन बांकी	१२०००००१००	-	०

क्र.स.	प्रस्ताव गरिएका मुख्य क्रियाकलापहरू	परिमाण पटक/थान/गोटा /जना/सीट/कक्ष /दिन आदी	लक्षित कार्यको समयवधि तथा संख्या	कार्य प्रगती	बिनियोजित रकम	खर्च रकम	खर्च प्रतिशत
१.९	भुउपग्रह चित्र कम्पाइल (GIS Software खरीद)	७२	२०७७ माघको तेश्रो साता	हाल खरीद नगरेको	४५००००।००	—	०
१.१०	भुउपग्रह चित्र छपाई (A1 ईमेज प्रिन्टर खरीद समेत)	३००	२०७७ माघ मशान्त भित्र	खरीद नगरेको	४०००००।००	—	०
२	फिल्ड/डाटा ईन्ट्रि कार्य						
२.१	तथ्यांक संकलक फिल्डमा परिचालन (तथ्याङ्क प्रविष्टि सफ्टवेयर आवश्यक पर्ने भएमा खरीद समेत)	७	२०७७ चैत्र मशान्त भित्र	मिति २०७७ माघ २२ देखि फाल्गुण १३ सम्म (प्रविष्टि सफ्टवेयर केन्द्रीय आयोगबाट उपलब्ध)	३०००००।००	—	०
२.१	सर्वेक्षक, अमिन र नापी सहयोगी परिचालन	९	२०७७ चैत्र मशान्त भित्र	२०७८ जेष्ठ २३ देखि वडा नं १ र ६ मा दुई टोली परिचालन	—	—	०

क्र.स.	प्रस्ताव गरिएका मुख्य क्रियाकलापहरु	परिमाण पटक/थान/गोटा /जना/सीट/कक्ष /दिन आदी	लक्षित कार्यको समयावधि तथा संख्या	कार्य प्रगती	बिनियोजित रकम	खर्च रकम	खर्च प्रतिशत
२.२	नापी प्राविधिक टोलीकोलागी अन्य उपकरण र बन्दोबस्तीको सामान व्यवस्थापन	लमसम	२०७७ माघ मशान्त भित्र	जि.आई.एस., प्रिज्मा, अम्ब्रेला, रेनकोट, जुत्ता, फिता, फलामे पिलर आदी खरीद व्यवस्थापन	३०००००।००	२७८८७४।००	९५.९५
२.३	जग्गा नक्सांकन	९ वडा	२०७८ वैशाख १५ भित्र	हुन बांकी	-	-	०
२.४	वडाबाट प्राप्त तथ्याडक प्रबिष्टि/प्रणालीबाट तयार भएको प्रतिवेदन वडामा पठाउने/वडाले सार्वजनिक गर्ने/सम्बन्धितले दावि विरोध गर्ने/वडाले थप जांबुभ गरि पुनः ईकाइमा पठाउने	९ वडा	२०७८ जेष्ठ मशान्त सम्म निरन्तर	वडाबाट क्षेत्रीय किताबमा दर्ता गरि ईकाइमा प्राप्त भूमिहीन दलित-१०१, भूमिहीन सुकुम्बासी-६२७ र अव्यवस्थित बसोबासी- ७७२४ फारम सहीतका डकुमेन्टलाई स्क्यानइड गर्ने, एक्सलमा ईन्ट्री गर्ने कार्य भएको ।	-	६१०३००	????

क्र.स.	प्रस्ताव गरिएका मुख्य क्रियाकलापहरु	परिमाण पटक/थान/गोटा /जना/सीट/कक्ष /दिन आदी	लक्षित कार्यको समयावधि तथा संख्या	कार्य प्रगती	बिनियोजित रकम	खर्च रकम	खर्च प्रतिशत
				अनलाईन ईन्ट्री बाँकी भएको र अन्य सार्वजनिक सुनुवाई लगायत सत्यापनका कार्य बाँकी रहेको ।			
२.५	तथ्याङ्क प्रविष्टि प्रणालीबाट तयार भएको प्रतिवेदनमाथि वडाबाट भएको अन्तिम प्रमाणीकरण उपर थप जांचबुझको लागी १५ दिने सुचना प्रकाशन गर्ने	१ पटक	२०७८ अषाढ पहिलो साता भित्र	यो प्रकृया हुन बाँकी रहेको ।	-	-	०
२.६	१५ दिने सुचना पश्चात तयार भएको अन्तिम प्रतिवेदनको आधारमा कार्यपालि काको निर्णय सहीत अन्तिम सुची जिल्ला समितिमा पठाउने	१ पटक	२०७८ अषाढ अन्तिम साता भित्र	यो प्रकृया हुन बाँकी रहेको ।	-	-	०

क्र.स.	प्रस्ताव गरिएका मुख्य क्रियाकलापहरु	परिमाण पटक/थान/गोटा /जना/सीट/कक्ष /दिन आदी	लक्षित कार्यको समयावधि तथा संख्या	कार्य प्रगती	बिनियोजित रकम	खर्च रकम	खर्च प्रतिशत
३.	ईकाइ व्यवस्थापन						
३.१	कार्यविधिको दफा ३ को उपदफा १ र २ बमोजिमको समिति बैठक/रिचालन	सबै वडा/कार्यपालिका	२०७८ अषाढ मशान्त भित्र	मिति २०७७ माघ २६ देखि अषाढ १८ सम्म ४ बैठक सम्पन्न र तथ्याङ्क संकलन अवधिभर सहजीकरण समिति पदाधिकारी तोकिएको वडा क्षेत्रमा परिचालन	५०००००।००	११२२००।००	२२.४४
३.२	सबै वडाका सहजीकरण समिति सदस्य-सचिवलाई मासिक खाजा /खाना खर्च(कार्यविधिले दिएको जिम्मेवारी सम्पादन गर्न अतिरिक्त कार्यबोझ पर्ने भएकोले)	९ जना	२०७७ माघ १ देखि २०७८ अषाढ मशान्त सम्म (दैनिक १५० खाजा/ सार्वजनिक	यस बमोजिमको दायित्व रु.२७९४५० दाबि भई निवेदन प्राप्त भएकोमा भुक्तानी हुन बांकी	२६५०००।००	-	०

क्र.स.	प्रस्ताव गरिएका मुख्य क्रियाकलापहरु	परिमाण पटक/थान/गोटा /जना/सीट/कक्ष /दिन आदी	लक्षित कार्यको समयावधि तथा संख्या	कार्य प्रगती	बिनियोजित रकम	खर्च रकम	खर्च प्रतिशत
			बिदाको दिनमा थप २५० खाना बापत बिल आवश्यक नपर्ने)				
३.३	ईकाइ संयोजक लगायत कार्यालयबाट खटिने र मंत्रालयबाट आउने सर्वेक्षक, अमिन, लगत प्रबिष्टिकर्ता, नापी सहयोगीलाई खाजा/खाना खर्च (कार्यालयमा कार्यरत कर्मचारीबाट व्यवस्थापन भएकोमा थप कार्यबोझ बहन गरेबापत)	१० जना	२०७७ माघ १ देखि २०७८ अषाढ मशान्त सम्म (दैनिक १५० खाजा/ सार्वजनिक बिदाको दिनमा थप २५० खाना बापत बिल आवश्यक नपर्ने)	यस बमोजिमको दायीत्व रु.२६९६५० भुक्तानी हुन बांकी रहेको	३०००००।००	—	०

क्र.स.	प्रस्ताव गरिएका मुख्य क्रियाकलापहरु	परिमाण पटक/थान/गोटा /जना/सीट/कक्ष /दिन आदी	लक्षित कार्यको समयावधि तथा संख्या	कार्य प्रगती	बिनियोजित रकम	खर्च रकम	खर्च प्रतिशत
३.४	ईकाइ संयोजकलाई मासिक थप सुविधा (कार्यालयका स्थायी कर्मचारीबाट व्यवस्थापन भएकोमा थप कार्यबोझ बहन गरेबापत)	१ जना	२०७७ माघ १ देखि २०७८ अषाढ मशान्त सम्म खाईपाइ आएको तलबको १५ प्रतिशत	यस बमोजिमको दायित्व रु.३१४९१ भुक्तानी हुन बांकी रहको	३५०००।००	—	०
३.५	कार्यालयबाट खटिने र मंत्रालयबाट आउने सर्वेक्षक, अमिन, लगत प्रविष्टिकर्ता, नापी सहयोगीलाई मासिक थप सुविधा (कार्यालयमा कार्यरत कर्मचारीबाट व्यवस्थापन भएकोमा थप कार्यबोझ बहन गरेबापत)	९ जना	२०७७ माघ १ देखि २०७८ अषाढ मशान्त सम्म खाईपाइ आएको तलबको १५ प्रतिशत	यस बमोजिमको दायित्व रु.१२४१०३ भुक्तानी हुन बांकी रहको	२५००००।००	—	०

क्र.स.	प्रस्ताव गरिएका मुख्य क्रियाकलापहरु	परिमाण पटक/थान/गोटा /जना/सीट/कक्ष /दिन आदी	लक्षित कार्यको समयावधि तथा संख्या	कार्य प्रगती	बिनियोजित रकम	खर्च रकम	खर्च प्रतिशत
३.६	ईकाइमा आवश्यक पर्ने कम्प्युटर, प्रिन्टर, ईन्टरनेट, सि.सि.टीभी जडान लगायत आवश्यकिय विधुतिय उपकरण तथा सामग्री व्यवस्थापन	आवस्यकता बमोजिम	२०७७ माघ देखि २०७८ अषाढ सम्मको लमसम (बिल बमोजिम खर्च हुने)	ल्यापटप खरीद भई आएको	५०००००।००	५३००००।००	१०६
३.७	बाहिरबाट आयोग, जिल्ला समिति तथा अन्य सरोकारवालाको यस पालिकामा आगमन/निरिक्षणको बखत हुने लगायत स्थानिय सहजीकरण/वडा सहजीकरण समिति पदाधिकारी एबम् कर्मचारी पालिका बाहिर कार्यक्रममा सहभागी हुन जांदाको सबै किसिमिको खर्च प्रयोजन	कार्यक्रम बमोजिम	२०७७ माघ देखि २०७८ अषाढ सम्म	जिल्ला आयोगका पदाधिकारी सहीत २०७८ अषाढ १८ मा समिक्षा बैठक, पालिका स्तरीय सहजीकरण समितिका पदाधिकारी वडा क्षेत्रमा परिचालन	२०००००।००	९९०००।००	४९.५

क्र.स.	प्रस्ताव गरिएका मुख्य क्रियाकलापहरु	परिमाण पटक/थान/गोटा /जना/सीट/कक्ष /दिन आदी	लक्षित कार्यको समयवधि तथा संख्या	कार्य प्रगती	बिनियोजित रकम	खर्च रकम	खर्च प्रतिशत
३.८	तोकिएको बाहेक भैपरी आउने अन्य विविध खर्च (आकस्मिक रुपले पूर्वानुमान नगरिएको सामान खरीद/सेवा खरीद वा सबै प्रकारका नतोकिएका कार्य सम्पादन गर्दाका दायीत्व)	कार्यान्वयन चरणमा परिआए बमोजिम	२०७७ माघ देखि २०७८ अषाढ सम्म दुई वटा टोटल स्टेशन मेशीनको भाडा भुक्तानी गर्न बांकी देखिएको भण्डै ४०००००	कर्मचारीहरुकोलागी परिचय पत्र, आवश्यक कार्यक्रम मशलन्द, व्यानर, सिम कार्ड, बिधुतिय सामान लगायतमा भुक्तानी देखिएको	१००००००।००	२०७९४४	२०.७९

क्र.स.	प्रस्ताव गरिएका मुख्य क्रियाकलापहरु	परिमाण पटक/थान/गोटा /जना/सीट/कक्ष /दिन आदी	लक्षित कार्यको समयावधि तथा संख्या	कार्य प्रगती	बिनियोजित रकम	खर्च रकम	खर्च प्रतिशत
३.९	(जिल्ला समितिमा अन्तिम सुची पठाईसकेपछि गर्न बांकी अन्य प्रशासनिक तथा छपाई सम्बन्धि कार्य गर्न परेमा) भन्ने शीर्षक रहेकोमा भूमि व्यवस्था शाखा गठन पूर्व रहेको ऐलानी पर्ति जग्गा संरक्षण समितिको बेलका भ्रमण र स्थानिय पालिकामा परिचालन	-	२०७७ मंशिर २० देखि ऐ २३ सम्म वडा नं २,३,४,५ को सार्वजनिक सुनुवाई तथा बेलका नगरपालिका भ्रमण २०७७ आश्विन ८ देखि १० सम्म	साबिक देखि रहेको जग्गा संरक्षण समितिको कार्यक्रम सम्पादन	२०००००१००	१४४३९०१००	७२.१९
आ.ब. २०७७/०७८ को जम्मा खर्च (जिल्ला नापी कार्यालयमा बिधुतिय सामान उपलब्ध गराएको रु.१५०००० सहीत)					७००००००१००	४७४९८५९१००	६७.८५

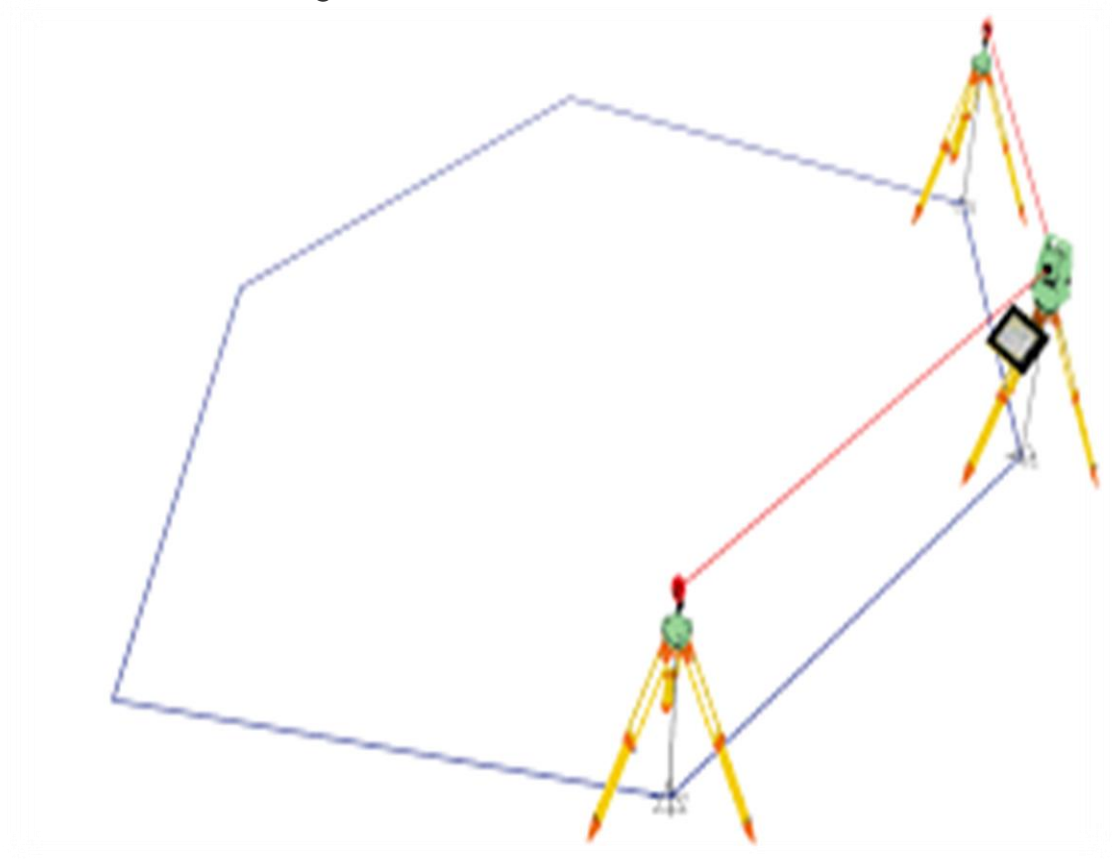
% = $\frac{\text{जम्मा फारम}}{\text{वडाको दर्ता अनुसार}} \times 100$

वडा नं.	भूमिहिन दलित			भूमिहिन सुकुम्बासी			अव्यवस्थित बसोबासी			जम्मा फारम			
	वडाको दर्ता अनुसार	स्क्यान भएको फारम	रद्ध तथा प्राप्त नभएको फारम	वडाको दर्ता अनुसार	स्क्यान भएको फारम	रद्ध तथा प्राप्त नभएको फारम	वडाको दर्ता अनुसार	स्क्यान भएको फारम	रद्ध तथा प्राप्त नभएको फारम	भू.द.	भू.सु.	अ.व.	कुल जम्मा
१	३९	९	०	३९	३०	०	४६८	४६७	१	९	३०	४६७	५०६
२	१४९	०	०	१४९	१४९	०	३७३	३७३	०	०	१४९	३७३	५२२
३	६४	१३	०	६४	५१	०	८२४	८२०	४	१३	५१	८२०	८८४
४	१५०	१३	०	१५०	१३७	०	४७८	४७८	०	१३	१३७	४७८	६२८
५	३७	७	०	३७	३०	०	४६७	४६७	०	७	३०	४६७	५०४
६	६३	५	०	६३	५८	०	१९०४	१९०२	२	५	५८	१९०२	१९६५
७	८१	१९	०	८१	६२	०	१९४१	१९३३	८	१९	६२	१९३३	२०१४
८	५८	१८	०	५८	४०	०	४८७	४८२	५	१८	४०	४८२	५४०
९	८७	१७	०	८७	७०	०	८०२	८०२	०	१७	७०	८०२	८८९
जम्मा										१०१	६२७	७७२४	८४५२

cf=a= @)&&÷)&* sf] sfo{of]hgf adf]lhd gfkL gS;f ;+u ;DalGwt ;+5LKt k|utL k|lta]bg lgDg adf]lhd :nfO{8df k|:t't ul/Psf] 5 .

जग्ग नापजांचका ेलागी २ थान टोटल स्टेशन र त्यसमा प्रयोग हुने सामानहरु भाडामा लिइ

वडा नं.१ र ६ वाट **TRAVERSE** कार्य शुरु गरियो ।



Traverse कार्य गर्नको लागि वनाइएको किला र
गाँउपालिका का अध्यक्ष जु वाट उदघाटन गरी फिल्ड कार्य शुरू



मनहरी गाँउपालिका को प्राविधिक (अमिनहरू) ले Traverse point हरू राखी कार्य गर्दै



मनहरी गाँउपालिका को प्राविधिक (अमिनहरू) ले Traverse point हरू राखी कार्य गर्दै

आधार विन्दु



डि कार्ड



फिल्ड बुक



मनहरी गाँउपालिका को प्राविधिक (अमिनहरू) ले Traverse point हरू राखी कार्य गर्दै



नाप जाचकार्यको लागि आवश्यक पर्ने श्रोत सामाग्रीहरू

❖ नापीको लागि आधार बिन्दुको उपलब्धता

❖ यो आधार बिन्दु प्राप्त गर्नको लागि नापी विभागको खगोल शाखाबाट निश्चित राजश्व बुझाइ प्राप्त गर्न सकिने व्यवस्था रहेको छ।

❖ यसरी नापी विभागबाट प्राप्त भएको आधार बिन्दुरहेको सबै स्थान पहिचान हुन नसक्ने हुदा र कामको सहजताको लागि नया आधार बिन्दु स्थापना गर्नको लागि DGPS प्रविधि मार्फत नया आधार बिन्दु स्थापना गरिने र सो कामको लागि परामर्श सेवा खरिद गर्नु पर्ने

TRIGONOMETRICAL STATION DATA

DISTRICT: MAKAWANPUR
 PANCHAYAT: NANTAR
 WARD No.: 1

GRID SHEET: 102
 ONE INCH SHEET: 72 E/2

NUMBER AND NAME OF TRIGONOMETRICAL STATION: 1442 SINGHI KHADAL SIRU DANDA

STATION*	Y	X	HEIGHT ABOVE MEAN SEA LEVEL	MEASURED TO

GRID BEARINGS TO OTHER STATIONS

No.	NAME	BEARINGS	DISTANCE
		E	cc

DESCRIPTION (WRITTEN): बिन्दु दिल् बाडादुर को घर माथि प. करिब १५ मि. मा काथम भयो छ । यदा जाउन हरि बरक हाडावाट सिन्धी बाडल भु बाउनु पर्छ । बिन्दु काउल हाडाभु माउनु पर्छ ।

MONUMENTATION:

STATION*					
	0.00	CPS	15x15x40cm	0.00	**
	0.70	EA	10cm		
	X	**	X		

REMARKS: 0.10 Below Ground Level

MONUMENTED BY (NAME, DATE): PURUSHOTAM BHASAD 028-10-13

KIND OF LAND: UNGULTIVATED

LEGEND:

- TS = TRIGONOMETRICAL STATION
- SS = SATELLITE STATION
- RS = RECOVERY STATION
- ** CPS = CONCRETE PILLAR WITH BRASS MARK
- CSB = CONCRETE SLAB WITH BRASS MARK
- BC = BRASS MARK SET IN CONCRETE
- EA = EARTHENWARE MARK
- *** DISTANCE OF UPPER MARK (TOP) ABOVE OR BELOW GROUND LEVEL

TRIGONOMETRICAL STATION DATA

DISTRICT: MAKAWANPUR
 PANCHAYAT: NANTAR
 WARD No.: 1

GRID SHEET: 102
 ONE INCH SHEET: 72 E/2

NUMBER AND NAME OF TRIGONOMETRICAL STATION: 1442 SINGHI KHADAL SIRU DANDA

STATION*	Y	X	HEIGHT ABOVE MEAN SEA LEVEL	MEASURED TO

GRID BEARINGS TO OTHER STATIONS

No.	NAME	BEARINGS	DISTANCE
		E	cc

DESCRIPTION (WRITTEN): यस नामटार गा.प. वडा नं. ३ देउराली हाडाभा दिग बिन्दु को बाधार बिन्दु काथम भएको छ । यस ठाउँमा पुग्न वीधुवन राजपथ बागमारा बाट ३० मिनेट लाग्छ ।

MONUMENTATION:

STATION*					
	0.00	CPS	15x15x70cm	0.00	**
	1.04	EA	10cm		
	X	**	X		

REMARKS: 0.23 Below Ground Level

MONUMENTED BY (NAME, DATE): KRISHNA BATAJUR THAPA 028-3-11

KIND OF LAND: UNGULTIVATED

LEGEND:

- TS = TRIGONOMETRICAL STATION
- SS = SATELLITE STATION
- RS = RECOVERY STATION
- ** CPS = CONCRETE PILLAR WITH BRASS MARK
- CSB = CONCRETE SLAB WITH BRASS MARK
- BC = BRASS MARK SET IN CONCRETE
- EA = EARTHENWARE MARK
- *** DISTANCE OF UPPER MARK (TOP) ABOVE OR BELOW GROUND LEVEL

Differential Global Position System (DGPS)

सेटलाइटको माध्यम वाट जमिनको स्थिति पत्ता लगाउने कार्य
जसवाट हामीले चाहेको ठाउको कोओर्डिनेट पत्ता लगाउन सक्छौ ।

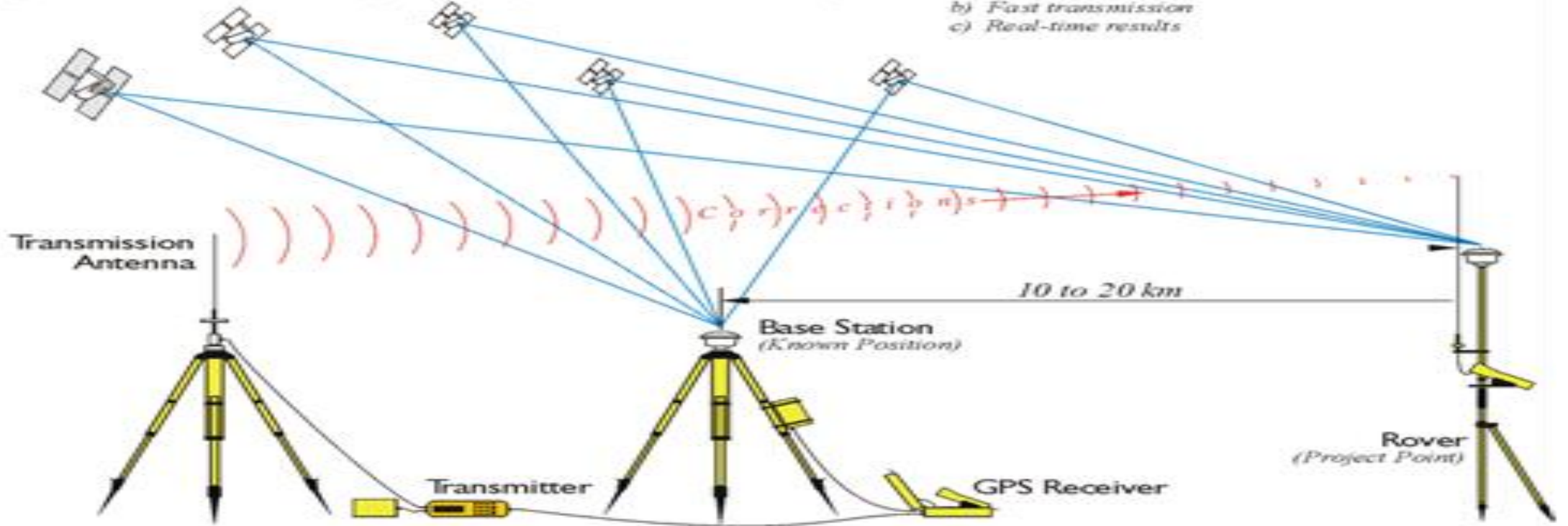
Real-Time-Kinematic

Positional Accuracy ± 2 cm or so

- Same Satellite Constellation
(Base Station - Rover/or Rovers)

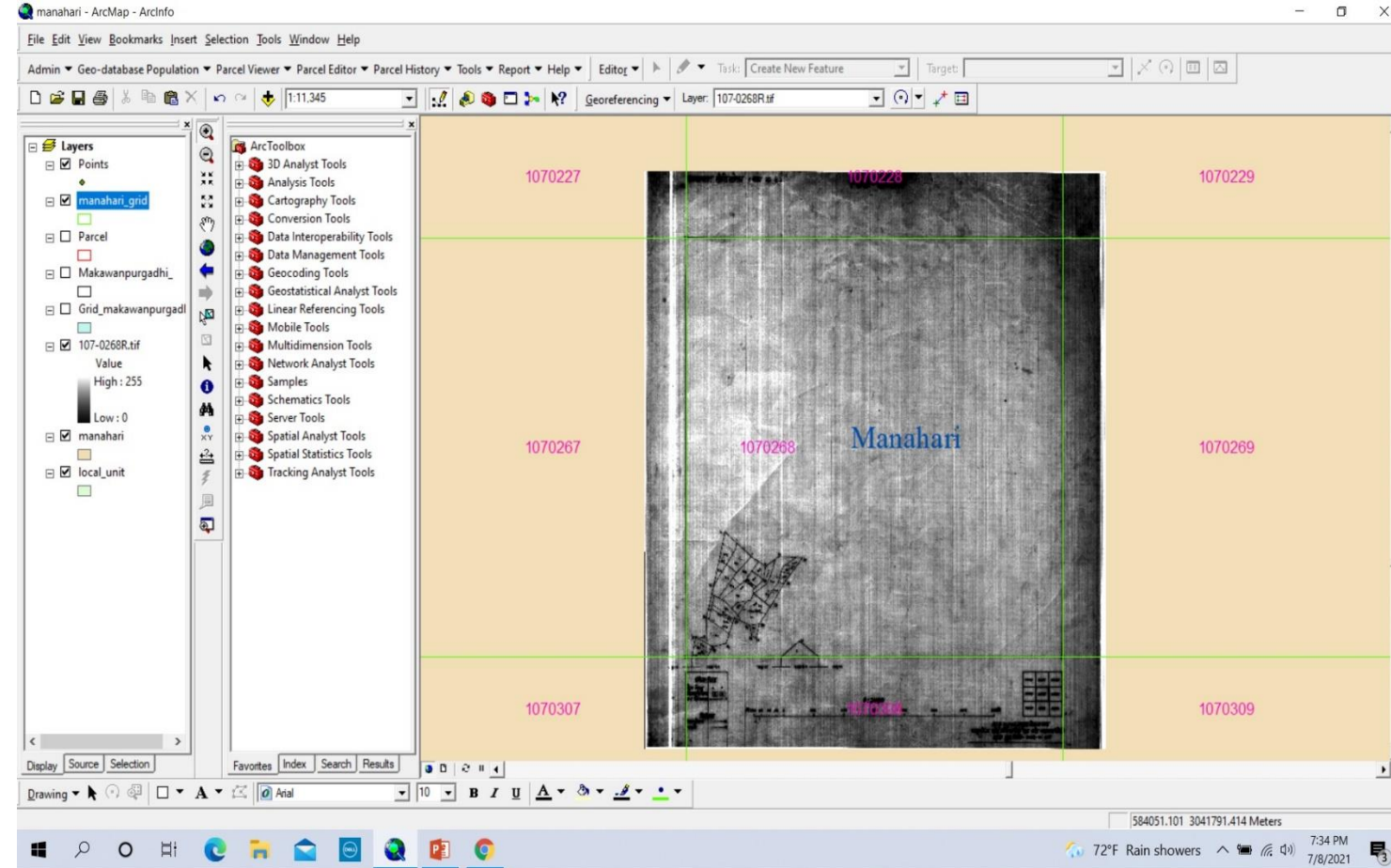
- Carrier Phase
(Track 5 Satellites Minimum)

- Radio Link
 - a) More information
 - b) Fast transmission
 - c) Real-time results



Map Digitization

- नापी कार्यालय वाट ब्लु प्रिन्ट नक्सा प्रिन्ट गर्ने
- ब्लु प्रिन्ट नक्सालाई स्क्यानर को सहायताले २०० डिपिआइ मा स्क्यान गर्ने
- स्क्यान गरेको नक्सालाई आफ्नो स्थितिमा राख्न जिआइएस सफ्टवेयरमा जिइयोरिफ्रेनस गर्ने
- जिइयोरिफ्रेनस गरेको नक्सामा भएका कित्ताहरूलाई टेस गरी कित्ता नं. चढाउने



Map Digitization

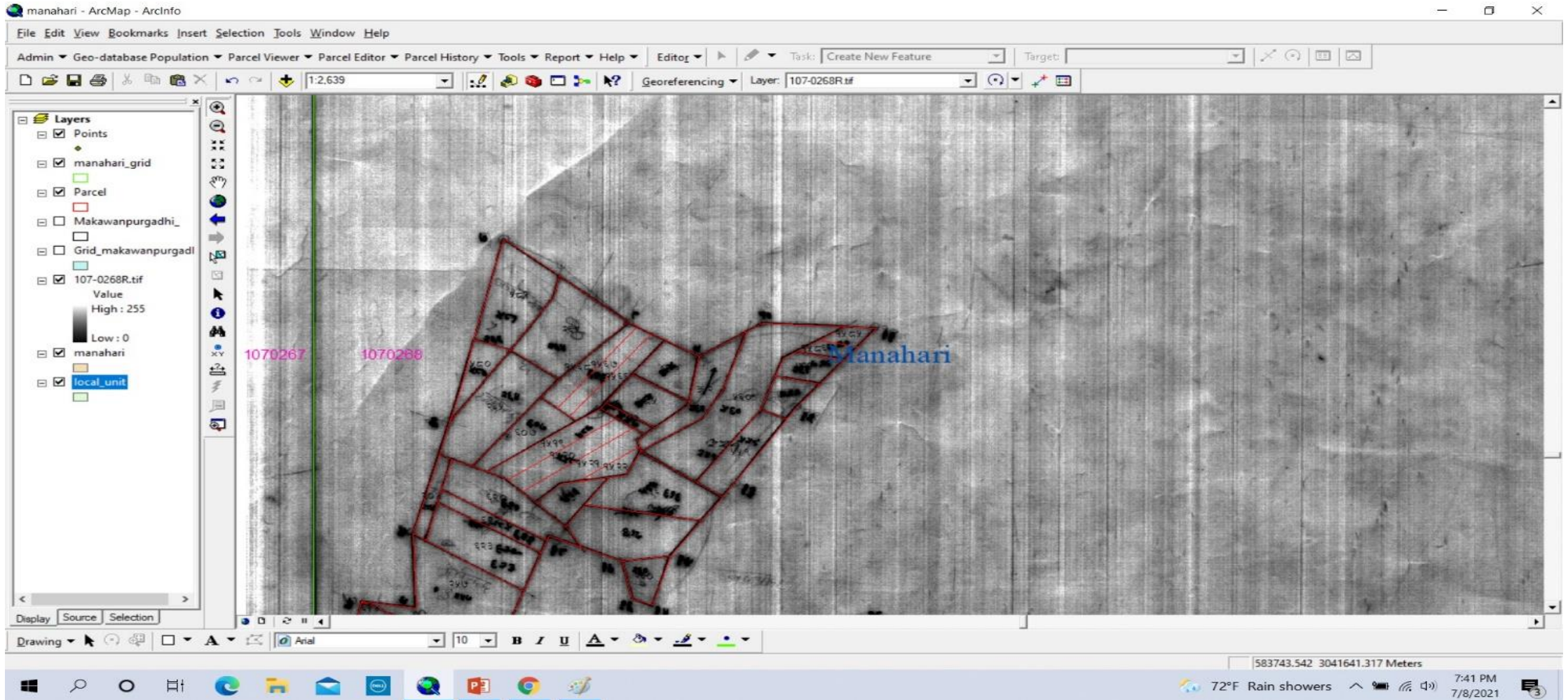
मनहरी गाउँपालिका को ग्रिडसिट र नक्सा

Attributes of manahari_grid

FID	Shape *	Id	Grid_No	VDC_Name
0	Polygon	0	1070476	Hadikhola
1	Polygon	0	1070516	Hadikhola
2	Polygon	0	1070556	Hadikhola
3	Polygon	0	1070596	Hadikhola
4	Polygon	0	1070636	Hadikhola
5	Polygon	0	1070676	Hadikhola
6	Polygon	0	1070716	Hadikhola
7	Polygon	0	1070395	Hadikhola
8	Polygon	0	1070435	Hadikhola
9	Polygon	0	1070475	Hadikhola
10	Polygon	0	1070515	Hadikhola
11	Polygon	0	1070555	Hadikhola

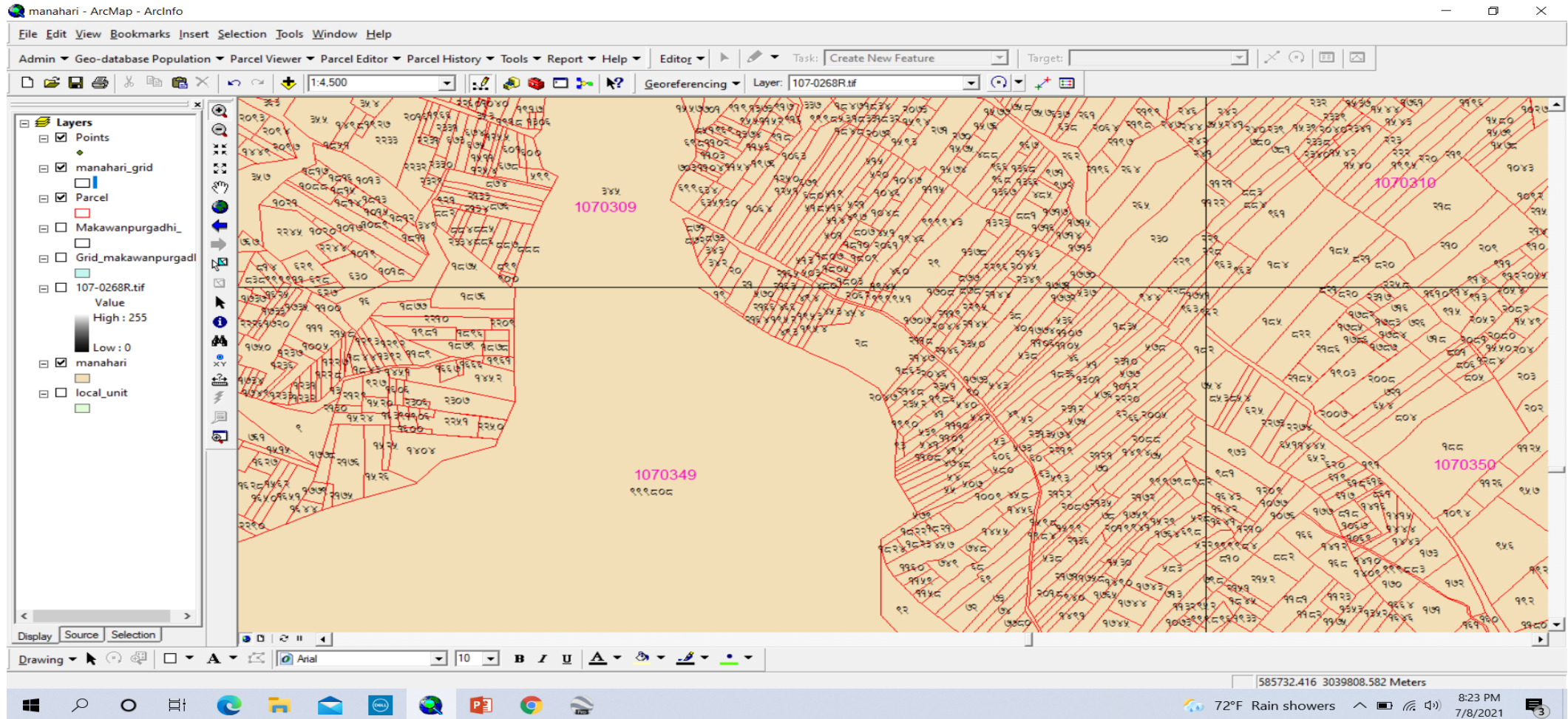
Map Digitization

जिइयोरिफ्रेन्स गरेको नक्सामा भएका कित्ताहरूलाई ट्रेस गरी कित्ता नं. चढाउने कार्य



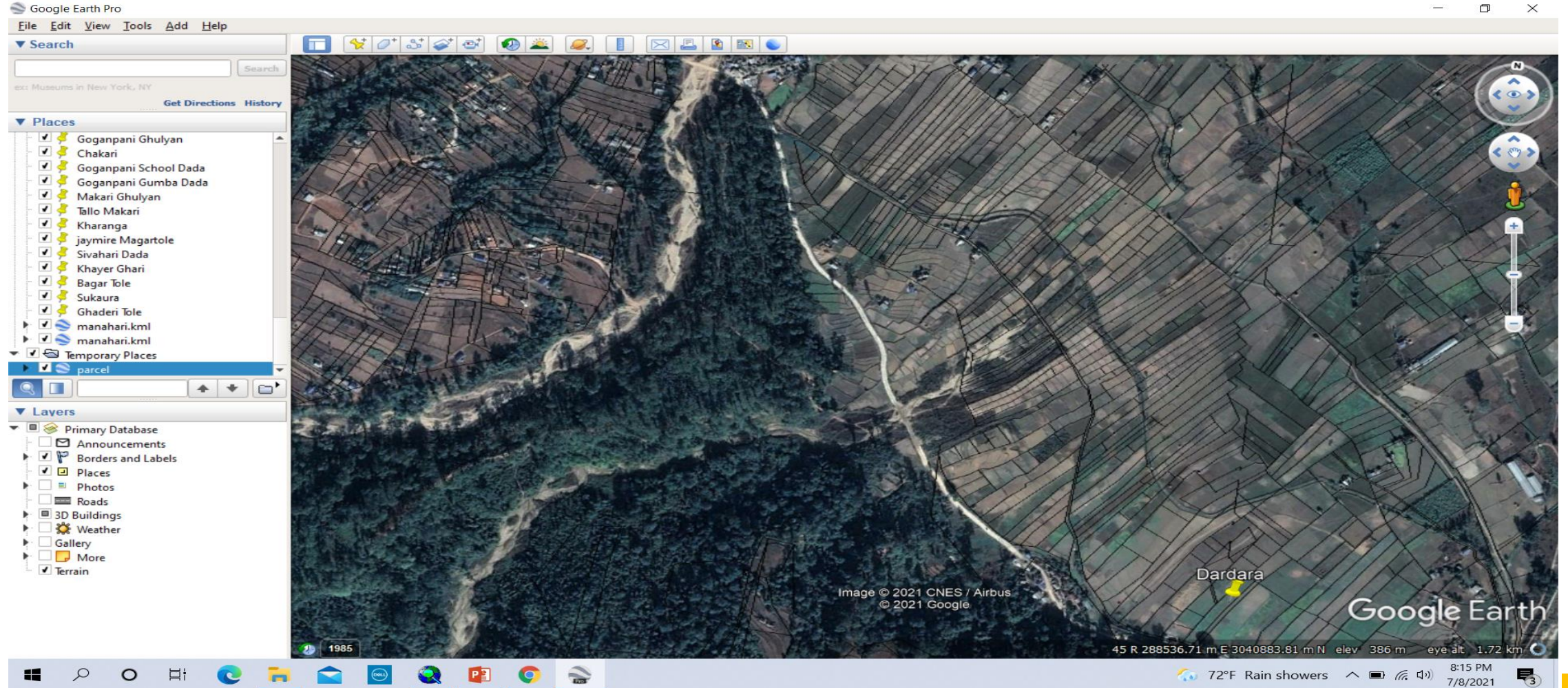
Map Digitization

नापी नक्सालाई Trace गरेपछिको अवस्था



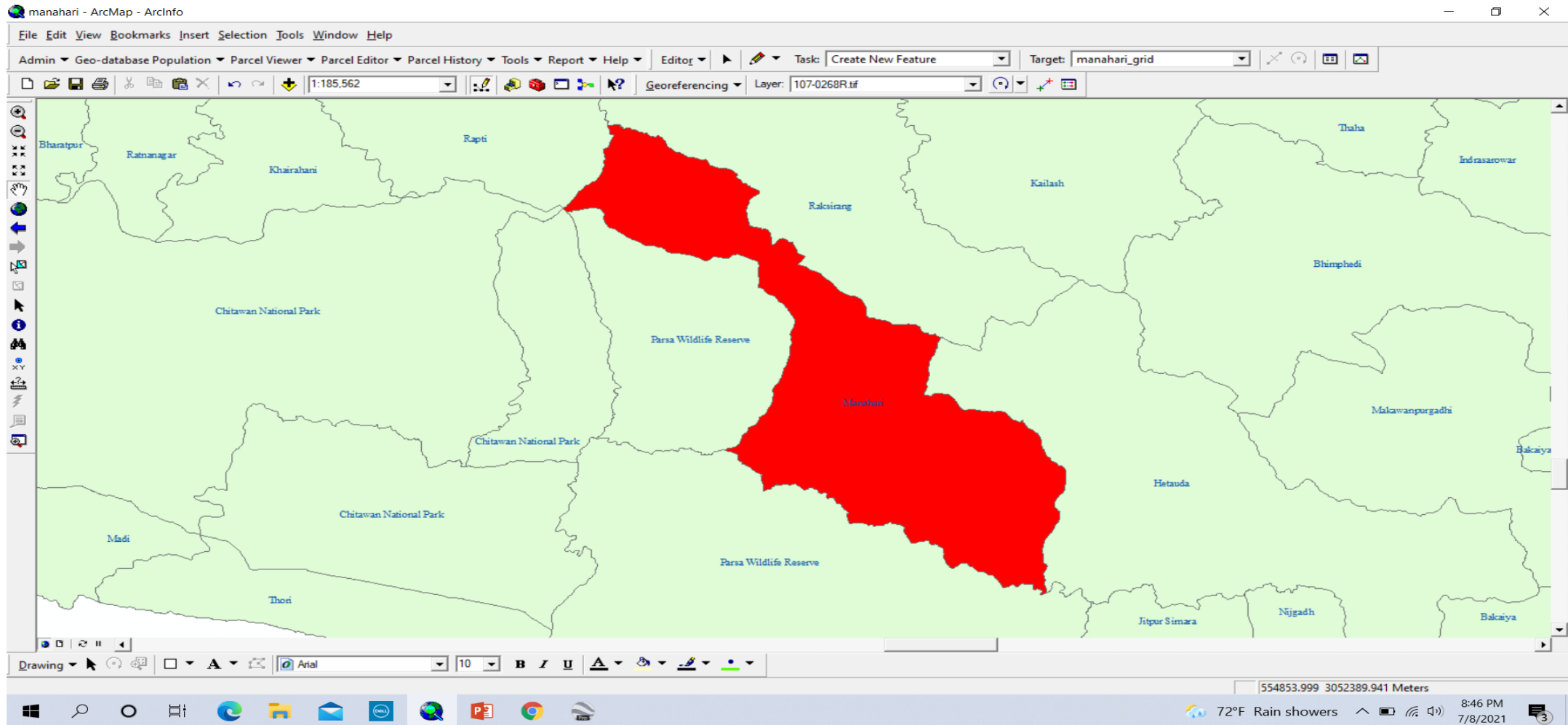
Map Digitization

नापी को नक्सालाई गुगल अर्थ वा सेटलाइट इमेजमा राखी हेर्ने
जसवाट नक्सामा भएको कोओडिनेट र लोकेशन पत्ता लगाउन सकिन्छ



Map Digitization

मनहरी गाउँपालिका नक्सा



मनहरी गाउँपालिका, रजैया मकवानपुर ।

wGoatlb